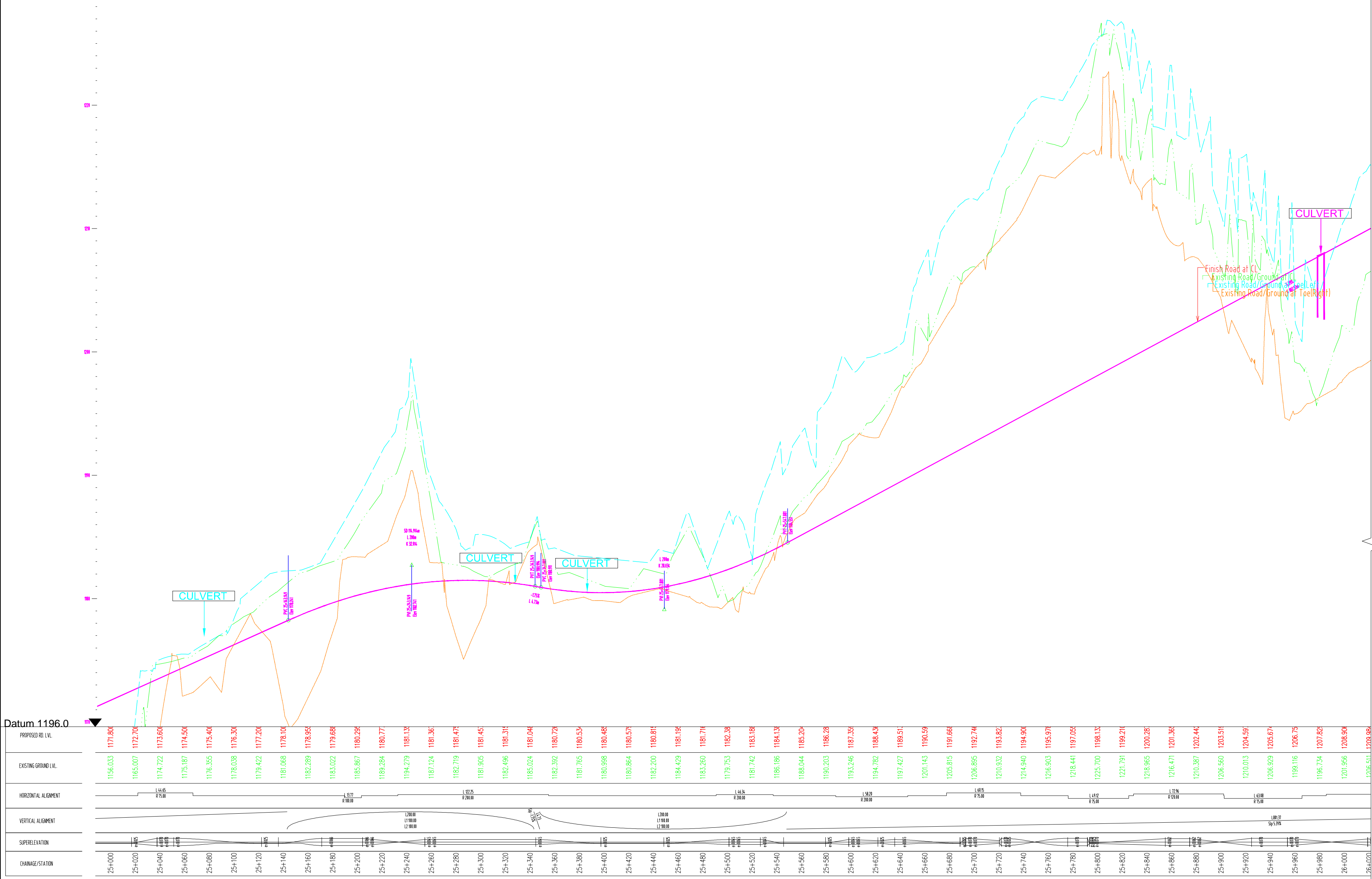


← BAGRAKOT

KAFER →



Datum 1196.0

REV	DATE	DESCRIPTION OF REVISIONS	INITIALS
01	Jan 2018	Due to Vertical Profile Revised	

Client :
NATIONAL HIGHWAYS & INFRASTRUCTURE DEVELOPMENT CORPORATION LIMITED
(Ministry of Road Transport & Highways)

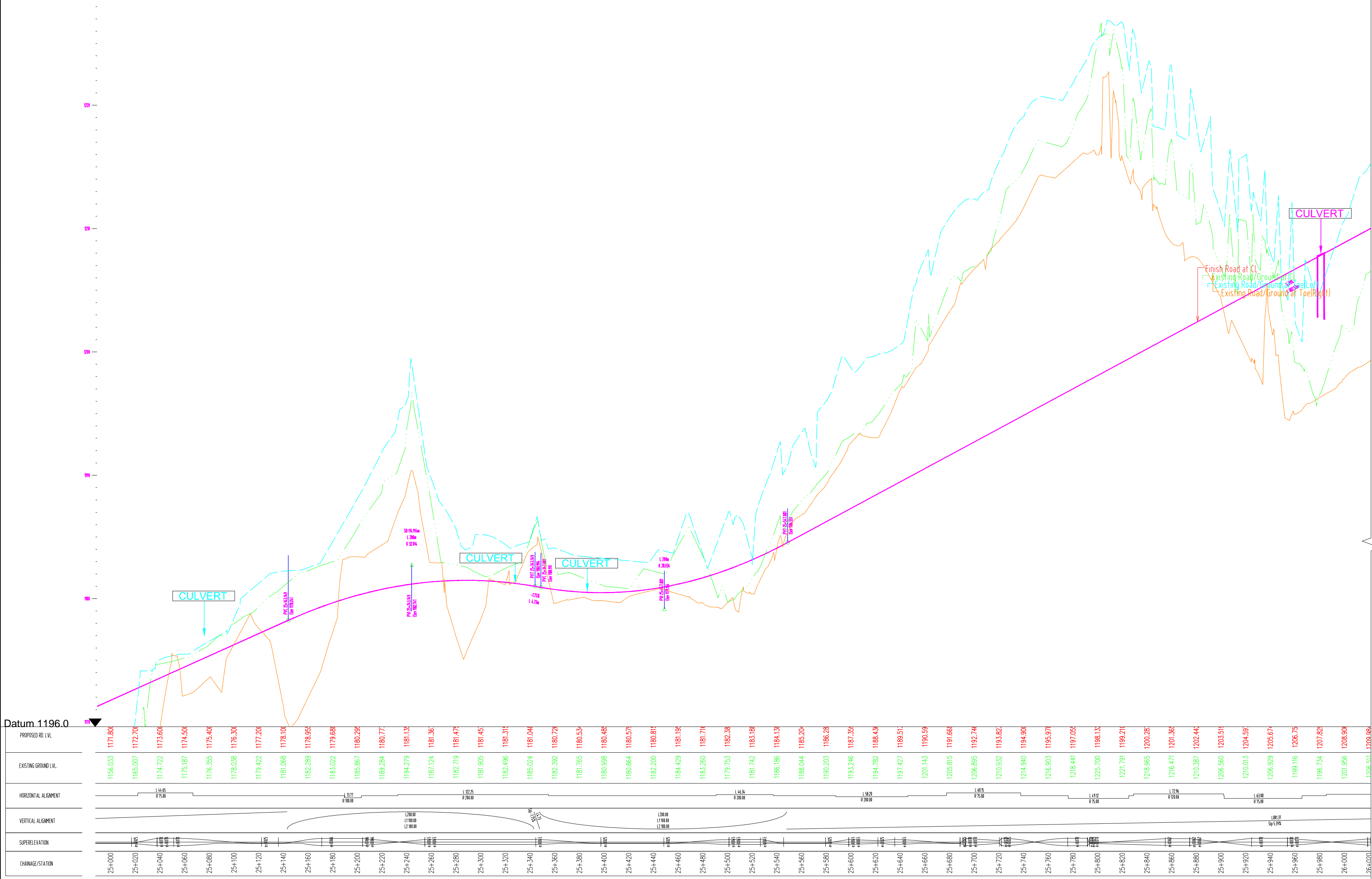

Project :
Consultancy for Preparation of Feasibility Report
cum Preliminary Design for Alternative Highway to
Gangtok in Sikkim via Bagrakot-Chuikhim-Nimbong-
Kafer-Bakhim-Algarah-Rhenok in the State of
West Bengal and From Rhenok-Rorathang-Pakyong
along with Spur From Aritar-Rolep-Menla in the State of Sikkim

DATE : Jan-2018
Revision R0
DESIGNED BY P.S.
DRAWN BY Naresh
CHECKED BY P.S.
APPROVED BY L.A.Z.
SCALE:- H :- 1:2000
V :- 1:200 } For A2 Paper Size

PACKAGE-IVc
PART OF BAGRAKOT To KAFER
PLAN & PROFILE
(PROFILE Km 25+600 To Km 26+000)
Dwg. No. :-
SAICPL-SESPL/NHIDC/WB-SKM/ P&P/ 01

← BAGRAKOT

KAFER →



01	Jan 2018	Due to Vertical Profile Revised			
REV	DATE	DESCRIPTION OF REVISIONS		INITIALS	

Client :
NATIONAL HIGHWAYS & INFRASTRUCTURE DEVELOPMENT CORPORATION LIMITED
(Ministry of Road Transport & Highways)

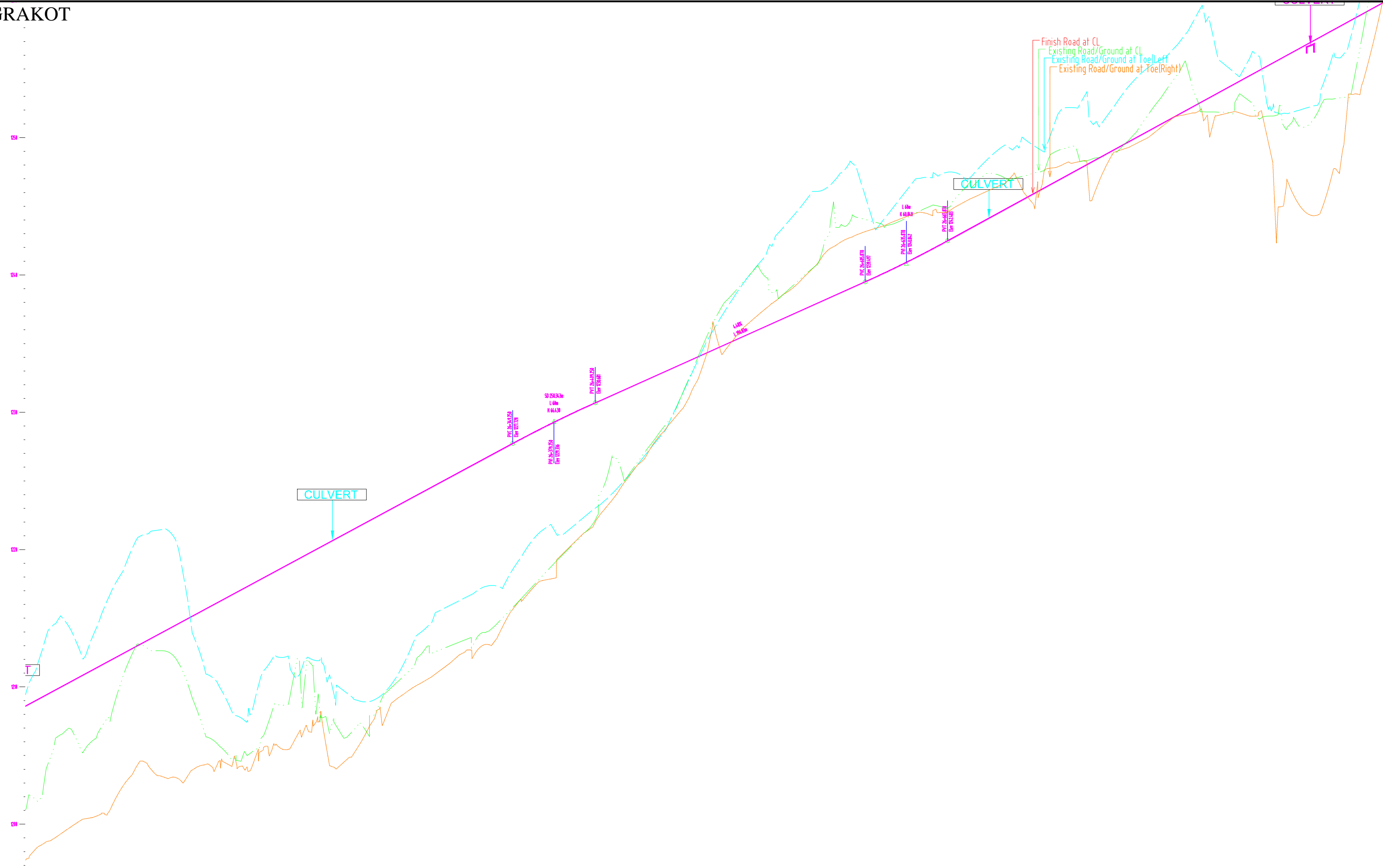

Project :
Consultancy for Preparation of Feasibility Report cum Preliminary Design for Alternative Highway to Gangtok in Sikkim via Bagrakot-Chuikhim-Nimbong-Kafer-Bakhim-Algarah-Rhenok in the State of West Bengal and From Rhenok-Rorathang-Pakyong along with Spur From Aritar-Rolep-Menla in the State of Sikkim

DATE : Jan-2018
Revision R0
DESIGNED BY P.S.
DRAWN BY Naresh
CHECKED BY P.S.
APPROVED BY L.A.Z.
SCALE:- H :- 1:2000
V :- 1:200
For A2 Paper Size

PACKAGE-IVb
PART OF BAGRAKOT To KAFER
PLAN & PROFILE
(PROFILE Km 25+000 To Km 25+600)
Dwg. No. :- SAICPL-SESPL/NHIDC/WB-SKM/ P&P/

← BAGRAKOT

KAFER →







Datum 1196.0

PROPOSED RD. LVL.	1208.90	1209.98	1211.06	1212.13	1213.21	1214.29	1215.37	1216.44	1217.52	1218.60	1219.68	1220.75	1221.83	1222.91	1223.99	1225.06	1226.14	1227.22	1228.29	1229.30	1230.26	1231.16	1232.06	1232.95	1233.85	1234.75	1235.64	1236.54	1237.44	1238.33	1239.23	1240.14	1241.12	1242.16	1243.25	1244.35	1245.44	1246.53	1247.63	1248.72	1249.82	1250.91	1252.00	1253.10	1254.19	1255.28	1256.38	1257.47	1258.57	1259.66	1260.75	1261.85				
EXISTING GROUND LVL.	1201.956	1206.511	1205.764	1209.042	1213.019	1212.459	1208.150	1205.296	1205.303	1208.671	1211.980	1207.295	1207.135	1209.886	1212.150	1212.849	1212.948	1214.827	1216.915	1219.054	1221.046	1226.078	1226.340	1229.028	1233.049	1237.423	1239.815	1238.710	1239.832	1243.177	1244.190	1243.483	1244.362	1244.990	1246.506	1247.367	1247.165	1248.595	1249.065	1248.640	1250.068	1252.753	1255.202	1251.863	1253.086	1251.564	1251.080	1252.776	1253.363	1262.121	1262.256	1260.322				
HORIZONTAL ALIGNMENT	L 91.81 R 54.00		L 58.37 R 75.00		L 54.57 R 75.00		L 48.87 R 60.00		L 52.87 R 75.00		L 77.87 R 25.00		L 127.59 R 75.00		L 78.75 R 25.00		L 67.67 R 75.00		L 99.88 R 200.00		L 57.77 R 200.00		L 104.05 R 75.00																																	
VERTICAL ALIGNMENT																																																								
SUPERELEVATION																																																								
CHAINAGE/STATION	26+000	26+020	26+040	26+060	26+080	26+100	26+120	26+140	26+160	26+180	26+200	26+220	26+240	26+260	26+280	26+300	26+320	26+340	26+360	26+380	26+400	26+420	26+440	26+460	26+480	26+500	26+520	26+540	26+560	26+580	26+600	26+620	26+640	26+660	26+680	26+700	26+720	26+740	26+760	26+780	26+800	26+820	26+840	26+860	26+880	26+900	26+920	26+940	26+960	26+980	27+000	27+020				

01	Jan 2018	Due to Vertical Profile Revised			
REV	DATE	DESCRIPTION OF REVISIONS		INITIALS	

Client :
NATIONAL HIGHWAYS & INFRASTRUCTURE DEVELOPMENT CORPORATION LIMITED
(Ministry of Road Transport & Highways)



Project :
Consultancy for Preparation of Feasibility Report
cum Preliminary Design for Alternative Highway to
Gangtok in Sikkim via Bagrakot-Chuikhim-Nimbong-
Kafer-Bakhim-Algarah-Rhenok in the State of
West Bengal and From Rhenok-Rorathang-Pakyong
along with Spur From Aritar-Rolep-Menla in the State of Sikkim

DATE : Jan-2018
Revision R0
DESIGNED BY  P.S.
DRAWN BY  Noresh
CHECKED BY  P.S.
APPROVED BY  L.A.Z.
SCALE:- H :- 1:2000
V :- 1:200 } For A2 Paper Size

PACKAGE-IVd
PART OF BAGRAKOT To KAFER
PLAN & PROFILE
(PROFILE Km 26+100 To Km 27+000)
Dwg. No. :-
SAICPL-SESPL/NHIDC/WB-SKM/ P&P/ 01a

← BAGRAKOT

KAFER

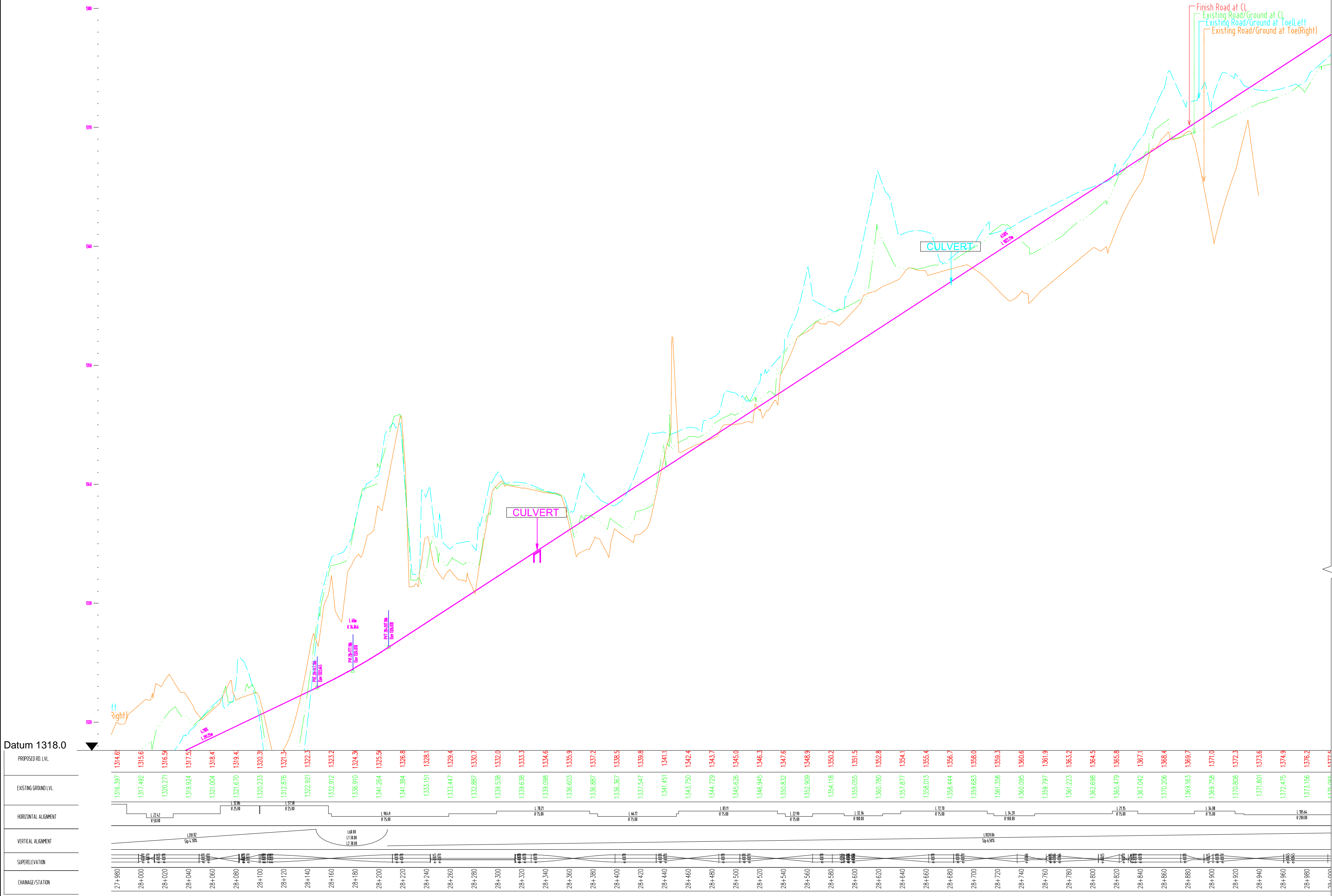
Datum 1258.0 

CHAINAGE/STATION	SUPERELEVATION	VERTICAL ALIGNMENT	HORIZONTAL ALIGNMENT	EXISTING GROUND LVL	PROPOSED RO. LVL
26+980			L 15.05 R 75.04	1262.121	1259.66
27+000				1262.256	1260.75
27+020				1260.322	1261.85
27+040				1259.427	1262.94
27+060				1254.057	1264.04
27+080				1260.335	1265.13
27+100				1266.772	1266.22
27+120				1268.920	1267.32
27+140				1266.519	1268.41
27+160				1263.082	1269.51
27+180				1254.138	1270.60
27+200				1265.357	1271.69
27+220				1267.779	1272.79
27+240				1268.582	1273.88
27+260				1269.482	1274.98
27+280				1270.421	1276.07
27+300				1275.499	1277.16
27+320				1271.637	1278.26
27+340				1273.333	1279.35
27+360				1275.465	1280.45
27+380				1277.213	1281.54
27+400				1278.680	1282.63
27+420				1282.185	1283.73
27+440				1285.474	1284.82
27+460				1287.196	1285.92
27+480				1287.223	1287.01
27+500				1289.189	1288.10
27+520				1288.565	1289.20
27+540				1290.389	1290.29
27+560				1290.649	1291.38
27+580				1287.501	1292.48
27+600				1287.511	1293.57
27+620				1294.566	1294.67
27+640				1296.814	1295.76
27+660				1299.155	1296.86
27+680				1299.151	1297.91
27+700				1298.405	1298.89
27+720				1302.299	1299.82
27+740				1311.865	1300.72
27+760				1322.646	1301.62
27+780				1320.850	1302.62
27+800				1315.391	1303.77
27+820				1310.263	1305.08
27+840				1311.874	1306.43
27+860				1309.806	1307.79
27+880				1310.748	1309.15
27+900				1310.470	1310.47
27+920				1311.628	1311.67
27+940				1313.997	1312.73
27+960				1315.586	1313.76
27+980				1316.397	1314.65
28+000				1317.492	1315.61
28+020				1320.271	1316.56
28+040				1319.924	1317.52

[illegible]

← BAGRAKOT

KAFER →



--	--	--	--	--	--	--	--	--	--	--	--	--	--	--	--	--	--	--	--	--	--	--	--	--	--	--	--	--	--	--	--	--	--	--	--	--	--	--	--	--	--	--	--	--	--	--	--	--	--	--	--	--	--	--	--	--	--	--	--	--	--	--	--	--	--	--	--	--	--	--	--	--	--	--	--	--	--	--	--	--	--	--	--	--	--	--	--	--	--	--	--	--	--	--	--	--	--	--	--	--	--	--	--	--	--	--	--	--	--	--	--	--	--	--	--	--	--	--	--	--	--	--	--	--	--	--	--	--	--	--	--	--	--	--	--	--	--	--	--	--	--	--	--	--	--	--	--	--	--	--	--	--	--	--	--	--	--	--	--	--	--	--	--	--	--	--	--	--	--	--	--	--	--	--	--	--	--	--	--	--	--	--	--	--	--	--	--	--	--	--	--	--	--	--	--	--	--	--	--	--	--	--	--	--	--	--	--	--	--	--	--	--	--	--	--	--	--	--	--	--	--	--	--	--	--	--	--	--	--	--	--	--	--	--	--	--	--	--	--	--	--	--	--	--	--	--	--	--	--	--	--	--	--	--	--	--	--	--	--	--	--	--	--	--	--	--	--	--	--	--	--	--	--	--	--	--	--	--	--	--	--	--	--	--	--	--	--	--	--	--	--	--	--	--	--	--	--	--	--	--	--	--	--	--	--	--	--	--	--	--	--	--	--	--	--	--	--	--	--	--	--	--	--	--	--	--	--	--	--	--	--	--	--	--	--	--	--	--	--	--	--	--	--	--	--	--	--	--	--	--	--	--	--	--	--	--	--	--	--	--	--	--	--	--	--	--	--	--	--	--	--	--	--	--	--	--	--	--	--	--	--	--	--	--	--	--	--	--	--	--	--	--	--	--	--	--	--	--	--	--	--	--	--	--	--	--	--	--	--	--	--	--	--	--	--	--	--	--	--	--	--	--	--	--	--	--	--	--	--	--	--	--	--	--	--	--	--	--	--	--	--	--	--	--	--	--	--	--	--	--	--	--	--	--	--	--	--	--	--	--	--	--	--	--	--	--	--	--	--	--	--	--	--	--	--	--	--	--	--	--	--	--	--	--	--	--	--	--	--	--	--	--	--	--	--	--	--	--	--	--	--	--	--	--	--	--	--	--	--	--	--	--	--	--	--	--	--	--	--	--	--	--	--	--	--	--	--	--	--	--	--	--	--	--	--	--	--	--	--	--	--	--	--	--	--	--	--	--	--	--	--	--	--	--	--	--	--	--	--	--	--	--	--	--	--	--	--	--	--	--	--	--	--	--	--	--	--	--	--	--	--	--	--	--	--	--	--	--	--	--	--	--	--	--	--	--	--	--	--	--	--	--	--	--	--	--	--	--	--	--	--	--	--	--	--	--	--	--	--	--	--	--	--	--	--	--	--	--	--	--	--	--	--	--	--	--	--	--	--	--	--	--	--	--	--	--	--	--	--	--	--	--	--	--	--	--	--	--	--	--	--	--	--	--	--	--	--	--	--	--	--	--	--	--	--	--	--	--	--	--	--	--	--	--	--	--	--	--	--	--	--	--	--	--	--	--	--	--	--	--	--	--	--	--	--	--	--	--	--	--	--	--	--	--	--	--	--	--	--	--	--	--	--	--	--	--	--	--	--	--	--	--	--	--	--	--	--	--	--	--	--	--	--	--	--	--	--	--	--	--	--	--	--	--	--	--	--	--	--	--	--	--	--	--	--	--	--	--	--	--	--	--	--	--	--	--	--	--	--	--	--	--	--	--	--	--	--	--	--	--	--	--	--	--	--	--	--	--	--	--	--	--	--	--	--	--	--	--	--	--	--	--	--	--	--	--	--	--	--	--	--	--	--	--	--	--	--	--	--	--	--	--	--	--	--	--	--	--	--	--	--	--	--	--	--	--	--	--	--	--	--	--	--	--	--	--	--	--	--	--	--	--	--	--	--	--	--	--	--	--	--	--	--	--	--	--	--	--	--	--	--	--	--	--	--	--	--	--	--	--	--	--	--	--	--	--	--	--	--	--	--	--	--	--	--	--	--	--	--	--	--	--	--	--	--	--	--	--	--	--	--	--	--	--	--	--	--	--	--	--	--	--	--	--	--	--	--	--	--	--	--	--	--	--	--	--	--	--	--	--	--	--	--	--	--	--	--	--	--	--	--	--	--	--	--	--	--	--	--	--	--	--	--	--	--	--	--	--	--	--	--	--	--	--	--	--	--	--	--	--	--	--	--	--	--	--	--	--	--	--	--	--	--	--	--	--	--	--	--	--	--	--	--	--	--	--	--	--	--	--	--	--	--	--	--	--	--	--	--	--	--	--	--	--	--	--	--	--	--	--	--	--	--	--	--	--	--	--	--	--	--	--	--	--	--	--	--	--	--	--	--	--	--	--	--	--	--	--	--	--	--	--	--	--	--	--	--	--	--	--	--	--	--	--	--	--	--	--	--	--	--	--	--	--	--	--	--	--	--	--	--	--	--	--	--	--	--	--	--	--	--	--	--	--	--	--	--	--	--	--	--	--	--	--	--	--	--	--	--	--	--	--	--	--	--	--	--	--	--	--	--	--	--	--	--	--	--	--	--	--	--	--	--	--	--	--	--	--	--	--	--	--	--	--	--	--	--	--	--	--	--	--	--	--	--	--	--	--	--	--	--	--	--	--	--	--	--	--	--	--	--	--	--	--	--	--	--	--	--	--	--	--	--	--	--	--	--	--	--	--	--	--	--	--	--	--	--	--	--	--	--	--	--	--	--	--	--	--	--	--	--	--	--	--	--	--	--	--	--	--	--	--	--	--	--	--	--	--	--	--	--	--	--	--	--	--	--	--	--	--	--	--	--	--	--	--	--	--	--	--	--	--	--	--	--	--	--	--	--	--	--	--	--	--	--	--	--	--	--	--	--	--	--	--	--	--	--	--	--	--	--	--	--	--	--	--	--	--	--	--	--	--	--	--	--	--	--	--	--	--	--	--	--	--	--	--	--	--	--	--	--	--	--	--	--	--	--	--	--	--	--	--	--	--	--	--	--	--	--	--	--	--	--	--	--	--	--	--	--	--	--	--	--	--	--	--

← BAGRAKOT

KA FER ➡

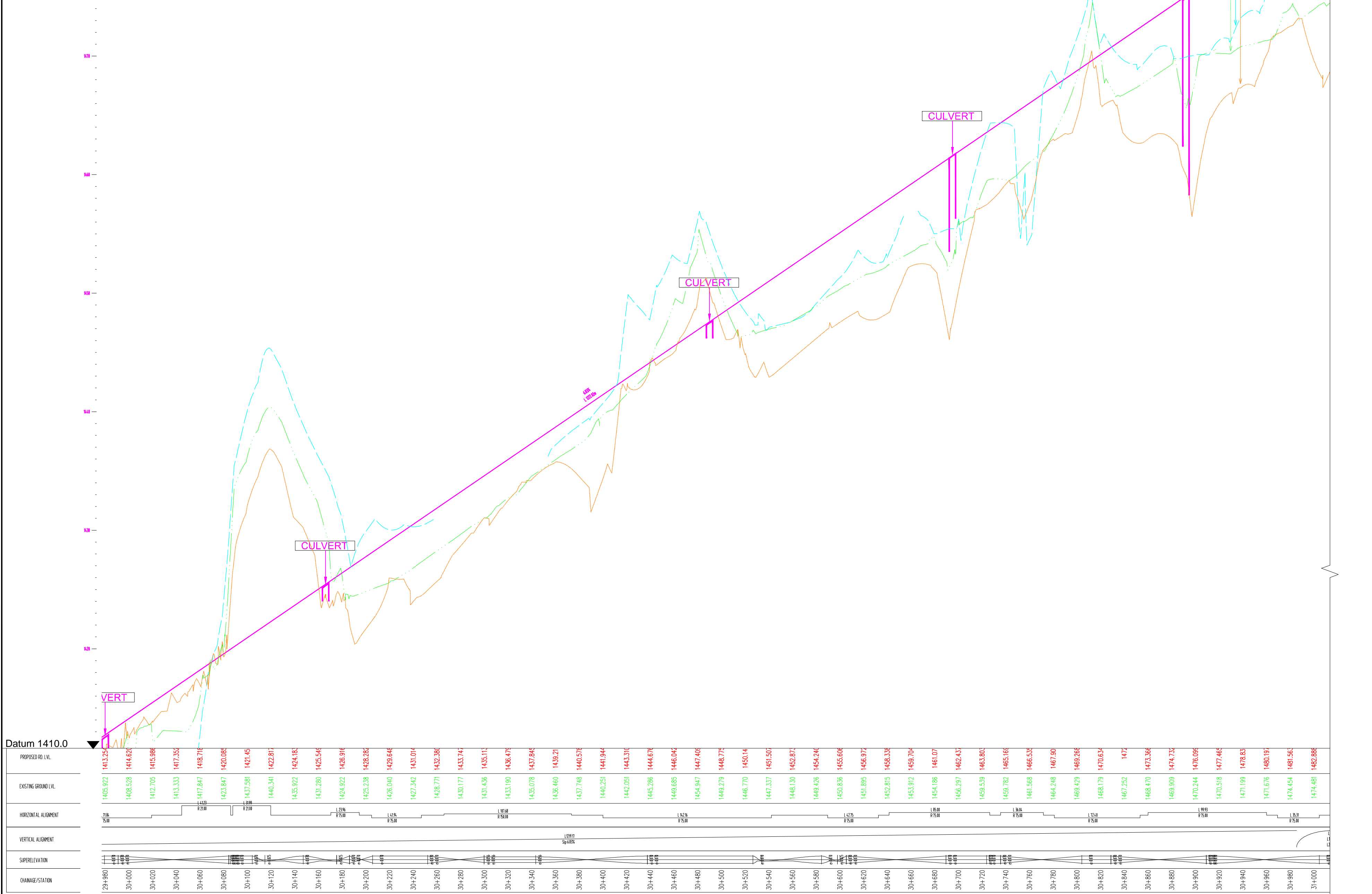
Datum 1366.0






[illegible]

--	--	--	--	--	--	--	--	--	--	--	--	--	--	--	--	--	--	--	--	--	--	--	--	--	--	--	--	--	--	--	--	--	--	--	--	--	--	--	--	--	--	--	--	--	--	--	--	--	--	--	--	--	--	--	--	--	--	--	--	--	--	--	--	--	--	--	--	--	--	--	--	--	--	--	--	--	--	--	--	--	--	--	--	--	--	--	--	--	--	--	--	--	--	--	--	--	--	--	--	--	--	--	--	--	--	--	--	--	--	--	--	--	--	--	--	--	--	--	--	--	--	--	--	--	--	--	--	--	--	--	--	--	--	--	--	--	--	--	--	--	--	--	--	--	--	--	--	--	--	--	--	--	--	--	--	--	--	--	--	--	--	--	--	--	--	--	--	--	--	--	--	--	--	--	--	--	--	--	--	--	--	--	--	--	--	--	--	--	--	--	--	--	--	--	--	--	--	--	--	--	--	--	--	--	--	--	--	--	--	--	--	--	--	--	--	--	--	--	--	--	--	--	--	--	--	--	--	--	--	--	--	--	--	--	--	--	--	--	--	--	--	--	--	--	--	--	--	--	--	--	--	--	--	--	--	--	--	--	--	--	--	--	--	--	--	--	--	--	--	--	--	--	--	--	--	--	--	--	--	--	--	--	--	--	--	--	--	--	--	--	--	--	--	--	--	--	--	--	--	--	--	--	--	--	--	--	--	--	--	--	--	--	--	--	--	--	--	--	--	--	--	--	--	--	--	--	--	--	--	--	--	--	--	--	--	--	--	--	--	--	--	--	--	--	--	--	--	--	--	--	--	--	--	--	--	--	--	--	--	--	--	--	--	--	--	--	--	--	--	--	--	--	--	--	--	--	--	--	--	--	--	--	--	--	--	--	--	--	--	--	--	--	--	--	--	--	--	--	--	--	--	--	--	--	--	--	--	--	--	--	--	--	--	--	--	--	--	--	--	--	--	--	--	--	--	--	--	--	--	--	--	--	--	--	--	--	--	--	--	--	--	--	--	--	--	--	--	--	--	--	--	--	--	--	--	--	--	--	--	--	--	--	--	--	--	--	--	--	--	--	--	--	--	--	--	--	--	--	--	--	--	--	--	--	--	--	--	--	--	--	--	--	--	--	--	--	--	--	--	--	--	--	--	--	--	--	--	--	--	--	--	--	--	--	--	--	--	--	--	--	--	--	--	--	--	--	--	--	--	--	--	--	--	--	--	--	--	--	--	--	--	--	--	--	--	--	--	--	--	--	--	--	--	--	--	--	--	--	--	--	--	--	--	--	--	--	--	--	--	--	--	--	--	--	--	--	--	--	--	--	--	--	--	--	--	--	--	--	--	--	--	--	--	--	--	--	--	--	--	--	--	--	--	--	--	--	--	--	--	--	--	--	--	--	--	--	--	--	--	--	--	--	--	--	--	--	--	--	--	--	--	--	--	--	--	--	--	--	--	--	--	--	--	--	--	--	--	--	--	--	--	--	--	--	--	--	--	--	--	--	--	--	--	--	--	--	--	--	--	--	--	--	--	--	--	--	--	--	--	--	--	--	--	--	--	--	--	--	--	--	--	--	--	--	--	--	--	--	--	--	--	--	--	--	--	--	--	--	--	--	--	--	--	--	--	--	--	--	--	--	--	--	--	--	--	--	--	--	--	--	--	--	--	--	--	--	--	--	--	--	--	--	--	--	--	--	--	--	--	--	--	--	--	--	--	--	--	--	--	--	--	--	--	--	--	--	--	--	--	--	--	--	--	--	--	--	--	--	--	--	--	--	--	--	--	--	--	--	--	--	--	--	--	--	--	--	--	--	--	--	--	--	--	--	--	--	--	--	--	--	--	--	--	--	--	--	--	--	--	--	--	--	--	--	--	--	--	--	--	--	--	--	--	--	--	--	--	--	--	--	--	--	--	--	--	--	--	--	--	--	--	--	--	--	--	--	--	--	--	--	--	--	--	--	--	--	--	--	--	--	--	--	--	--	--	--	--	--	--	--	--	--	--	--	--	--	--	--	--	--	--	--	--	--	--	--	--	--	--	--	--	--	--	--	--	--	--	--	--	--	--	--	--	--	--	--	--	--	--	--	--	--	--	--	--	--	--	--	--	--	--	--	--	--	--	--	--	--	--	--	--	--	--	--	--	--	--	--	--	--	--	--	--	--	--	--	--	--	--	--	--	--	--	--	--	--	--	--	--	--	--	--	--	--	--	--	--	--	--	--	--	--	--	--	--	--	--	--	--	--	--	--	--	--	--	--	--	--	--	--	--	--	--	--	--	--	--	--	--	--	--	--	--	--	--	--	--	--	--	--	--	--	--	--	--	--	--	--	--	--	--	--	--	--	--	--	--	--	--	--	--	--	--	--	--	--	--	--	--	--	--	--	--	--	--	--	--	--	--	--	--	--	--	--	--	--	--	--	--	--	--	--	--	--	--	--	--	--	--	--	--	--	--	--	--	--	--	--	--	--	--	--	--	--	--	--	--	--	--	--	--	--	--	--	--	--	--	--	--	--	--	--	--	--	--	--	--	--	--	--	--	--	--	--	--	--	--	--	--	--	--	--	--	--	--	--	--	--	--	--	--	--	--	--	--	--	--	--	--	--	--	--	--	--	--	--	--	--	--	--	--	--	--	--	--	--	--	--	--	--	--	--	--	--	--	--	--	--	--	--	--	--	--	--	--	--	--	--	--	--	--	--	--	--	--	--	--	--	--	--	--	--	--	--	--	--	--	--	--	--	--	--	--	--	--	--	--	--	--	--	--	--	--	--	--	--	--	--	--	--	--	--	--	--	--	--	--	--	--	--	--	--	--	--	--	--	--	--	--	--	--	--	--	--	--	--	--	--	--	--	--	--	--	--	--	--	--	--	--	--	--	--	--	--	--	--	--	--	--	--	--	--	--	--	--	--	--	--	--	--	--	--	--	--	--	--	--	--	--	--	--	--	--	--	--	--	--	--	--	--	--	--	--	--	--	--	--	--	--	--	--	--	--	--	--	--	--	--	--	--	--	--	--	--	--	--	--	--	--	--	--	--	--	--	--	--	--	--	--	--	--	--	--	--	--	--	--	--	--	--	--	--	--	--	--	--

← BAGRAKOT

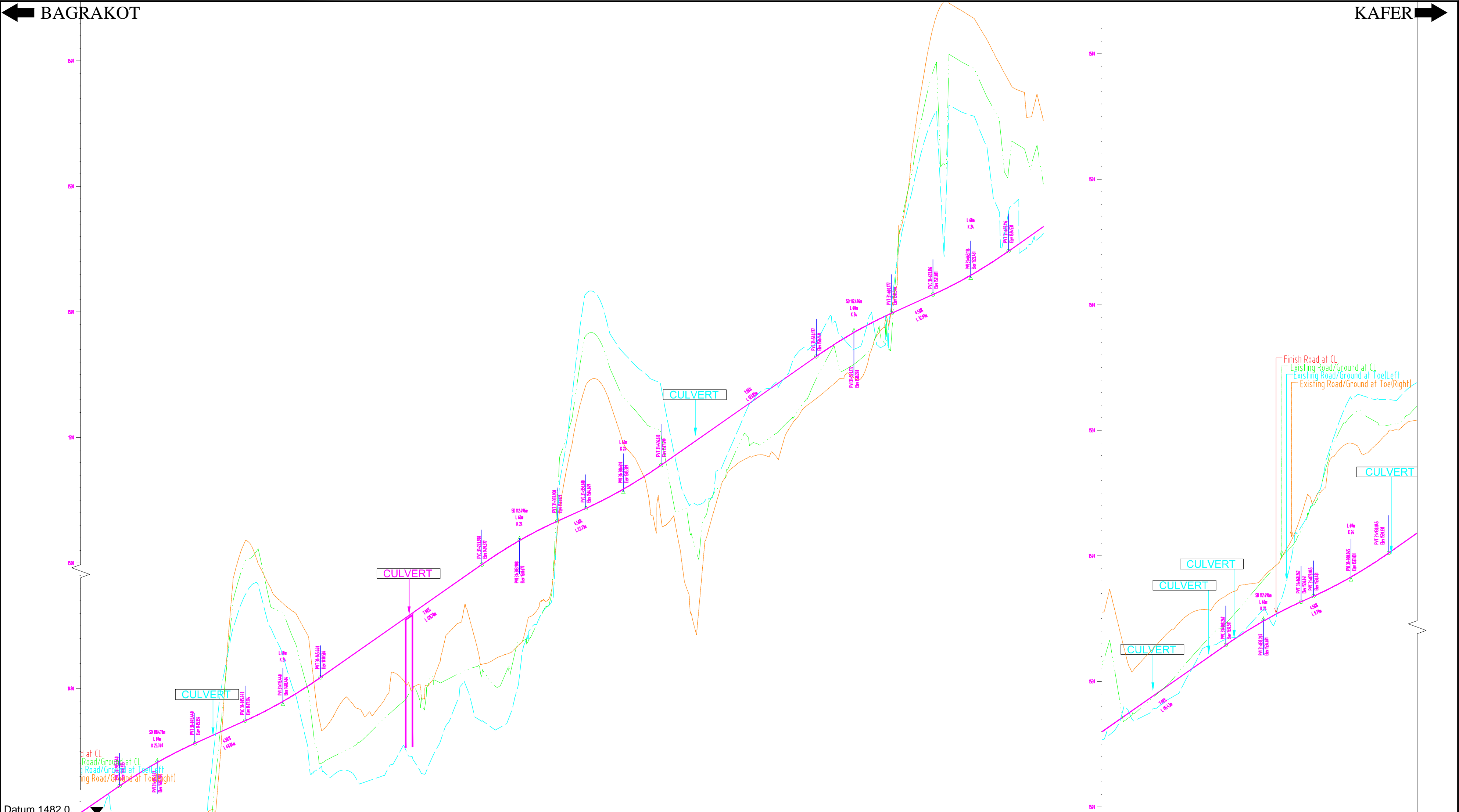
KA FER ➡



						Client :			Project :			DATE : Jan-2018		Revision R0		PACKAGE-IVd			
						NATIONAL HIGHWAYS & INFRASTRUCTURE DEVELOPMENT CORPORATION LIMITED (Ministry of Road Transport & Highways)						DESIGNED BY		DRAWN BY		CHECKED BY		PART OF BAGRAKOT To KAHER PLAN & PROFILE (PROFILE Km 30+000 To Km 31+000)	
												 P.S.		 Naresh		 P.S.		 L.A.Z.	
01	Jan 2018	Due to Vertical Profile Revised																	
REV	DATE	DESCRIPTION OF REVISIONS	INITIALS									SCALE:-		H :- 1:2000 V :- 1:200		For A2 Paper Size		Dwg. No. :- SAICPL-SESPL/NHIDC/WB-SKM/ P&P/ 05a	

← BAGRAKOT

KAFER →

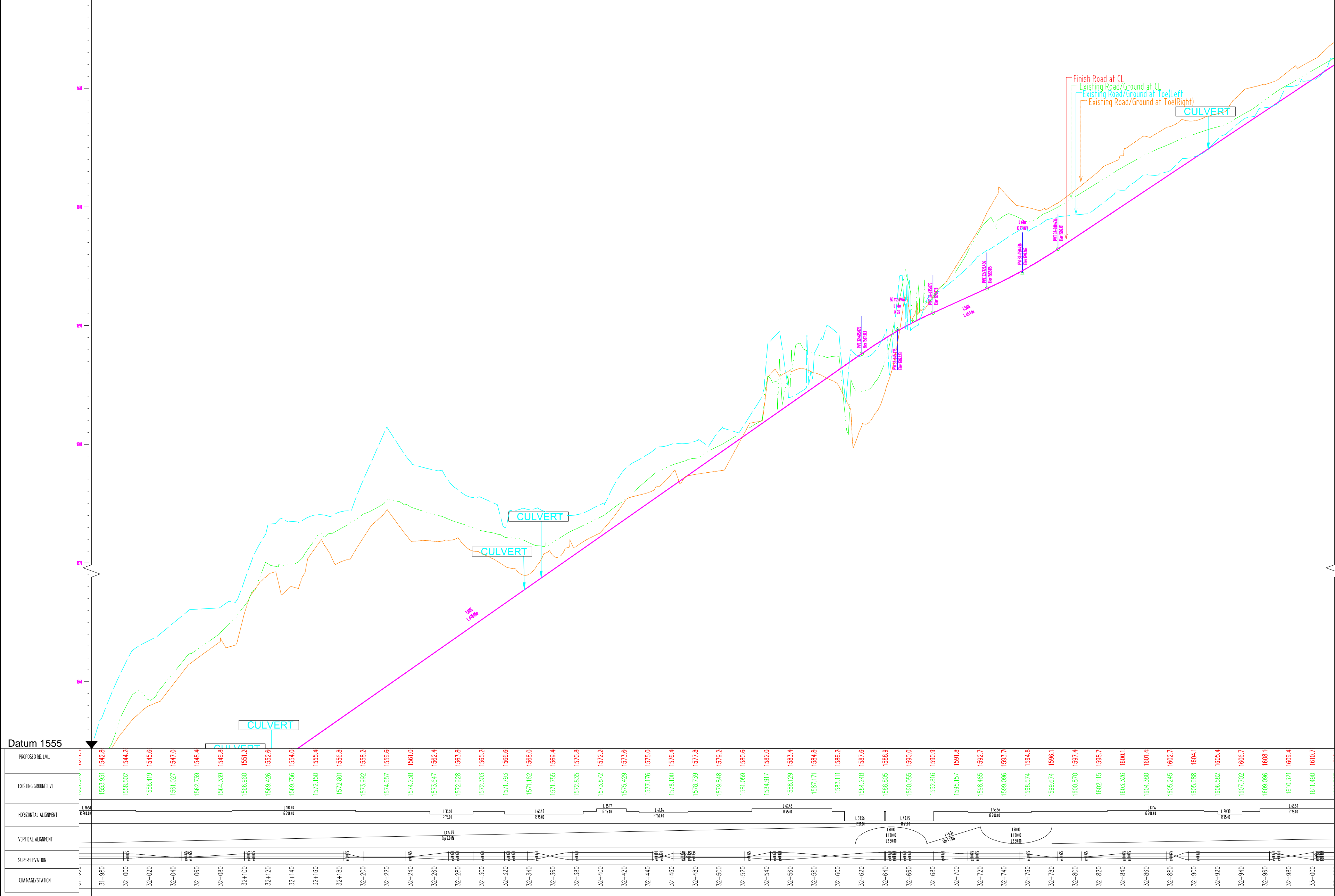


PROPOSED RD. LVL.	1482.88	1484.06	1485.08	1485.99	1486.89	1487.83	1488.93	1490.21	1491.60	1493.00	1494.40	1495.80	1497.20	1498.60	1499.99	1501.26	1502.36	1503.30	1504.20	1505.21	1506.39	1507.73	1509.13	1505.33	1509.45	1513.33	1514.73	1516.13	1517.45	1518.60	1519.59	1520.49	1521.40	1522.44	1523.64	1525.01	1526.41	1527.81
EXISTING GROUND LVL.	1474.48	1475.55	1477.64	1480.70	1488.24	1488.33	1494.63	1486.08	1484.50	1485.70	1487.60	1489.89	1490.20	1491.09	1490.37	1492.42	1495.33	1509.30	1518.05	1514.23	1511.38	1507.97	1501.94	1505.48	1509.45	1509.42	1511.82	1514.33	1514.94	1516.38	1517.57	1520.94	1521.39	1522.44	1523.64	1525.01	1526.41	1527.81
HORIZONTAL ALIGNMENT																																						
VERTICAL ALIGNMENT																																						
SUPERELEVATION																																						
CHANNAGE/STATION	31+000	31+020	31+040	31+060	31+080	31+100	31+120	31+140	31+160	31+180	31+200	31+220	31+240	31+260	31+280	31+300	31+320	31+340	31+360	31+380	31+400	31+420	31+440	31+460	31+480	31+500	31+520	31+540	31+560	31+580	31+600	31+620	31+640	31+660	31+680	31+700	31+720	31+740

																																																																																																																																																																																																																																																																																																																																																																																																																																																																																																																																																																																																																																																																																																																																																																																																																																																																																																																																																																																																																																																																																																																																																																																																																																																																																																																																																																																																																																																																																																																																																																															</
--	--	--	--	--	--	--	--	--	--	--	--	--	--	--	--	--	--	--	--	--	--	--	--	--	--	--	--	--	--	--	--	--	--	--	--	--	--	--	--	--	--	--	--	--	--	--	--	--	--	--	--	--	--	--	--	--	--	--	--	--	--	--	--	--	--	--	--	--	--	--	--	--	--	--	--	--	--	--	--	--	--	--	--	--	--	--	--	--	--	--	--	--	--	--	--	--	--	--	--	--	--	--	--	--	--	--	--	--	--	--	--	--	--	--	--	--	--	--	--	--	--	--	--	--	--	--	--	--	--	--	--	--	--	--	--	--	--	--	--	--	--	--	--	--	--	--	--	--	--	--	--	--	--	--	--	--	--	--	--	--	--	--	--	--	--	--	--	--	--	--	--	--	--	--	--	--	--	--	--	--	--	--	--	--	--	--	--	--	--	--	--	--	--	--	--	--	--	--	--	--	--	--	--	--	--	--	--	--	--	--	--	--	--	--	--	--	--	--	--	--	--	--	--	--	--	--	--	--	--	--	--	--	--	--	--	--	--	--	--	--	--	--	--	--	--	--	--	--	--	--	--	--	--	--	--	--	--	--	--	--	--	--	--	--	--	--	--	--	--	--	--	--	--	--	--	--	--	--	--	--	--	--	--	--	--	--	--	--	--	--	--	--	--	--	--	--	--	--	--	--	--	--	--	--	--	--	--	--	--	--	--	--	--	--	--	--	--	--	--	--	--	--	--	--	--	--	--	--	--	--	--	--	--	--	--	--	--	--	--	--	--	--	--	--	--	--	--	--	--	--	--	--	--	--	--	--	--	--	--	--	--	--	--	--	--	--	--	--	--	--	--	--	--	--	--	--	--	--	--	--	--	--	--	--	--	--	--	--	--	--	--	--	--	--	--	--	--	--	--	--	--	--	--	--	--	--	--	--	--	--	--	--	--	--	--	--	--	--	--	--	--	--	--	--	--	--	--	--	--	--	--	--	--	--	--	--	--	--	--	--	--	--	--	--	--	--	--	--	--	--	--	--	--	--	--	--	--	--	--	--	--	--	--	--	--	--	--	--	--	--	--	--	--	--	--	--	--	--	--	--	--	--	--	--	--	--	--	--	--	--	--	--	--	--	--	--	--	--	--	--	--	--	--	--	--	--	--	--	--	--	--	--	--	--	--	--	--	--	--	--	--	--	--	--	--	--	--	--	--	--	--	--	--	--	--	--	--	--	--	--	--	--	--	--	--	--	--	--	--	--	--	--	--	--	--	--	--	--	--	--	--	--	--	--	--	--	--	--	--	--	--	--	--	--	--	--	--	--	--	--	--	--	--	--	--	--	--	--	--	--	--	--	--	--	--	--	--	--	--	--	--	--	--	--	--	--	--	--	--	--	--	--	--	--	--	--	--	--	--	--	--	--	--	--	--	--	--	--	--	--	--	--	--	--	--	--	--	--	--	--	--	--	--	--	--	--	--	--	--	--	--	--	--	--	--	--	--	--	--	--	--	--	--	--	--	--	--	--	--	--	--	--	--	--	--	--	--	--	--	--	--	--	--	--	--	--	--	--	--	--	--	--	--	--	--	--	--	--	--	--	--	--	--	--	--	--	--	--	--	--	--	--	--	--	--	--	--	--	--	--	--	--	--	--	--	--	--	--	--	--	--	--	--	--	--	--	--	--	--	--	--	--	--	--	--	--	--	--	--	--	--	--	--	--	--	--	--	--	--	--	--	--	--	--	--	--	--	--	--	--	--	--	--	--	--	--	--	--	--	--	--	--	--	--	--	--	--	--	--	--	--	--	--	--	--	--	--	--	--	--	--	--	--	--	--	--	--	--	--	--	--	--	--	--	--	--	--	--	--	--	--	--	--	--	--	--	--	--	--	--	--	--	--	--	--	--	--	--	--	--	--	--	--	--	--	--	--	--	--	--	--	--	--	--	--	--	--	--	--	--	--	--	--	--	--	--	--	--	--	--	--	--	--	--	--	--	--	--	--	--	--	--	--	--	--	--	--	--	--	--	--	--	--	--	--	--	--	--	--	--	--	--	--	--	--	--	--	--	--	--	--	--	--	--	--	--	--	--	--	--	--	--	--	--	--	--	--	--	--	--	--	--	--	--	--	--	--	--	--	--	--	--	--	--	--	--	--	--	--	--	--	--	--	--	--	--	--	--	--	--	--	--	--	--	--	--	--	--	--	--	--	--	--	--	--	--	--	--	--	--	--	--	--	--	--	--	--	--	--	--	--	--	--	--	--	--	--	--	--	--	--	--	--	--	--	--	--	--	--	--	--	--	--	--	--	--	--	--	--	--	--	--	--	--	--	--	--	--	--	--	--	--	--	--	--	--	--	--	--	--	--	--	--	--	--	--	--	--	--	--	--	--	--	--	--	--	--	--	--	--	--	--	--	--	--	--	--	--	--	--	--	--	--	--	--	--	--	--	--	--	--	--	--	--	--	--	--	--	--	--	--	--	--	--	--	--	--	--	--	--	--	--	--	--	--	--	--	--	--	--	--	--	--	--	--	--	--	--	--	--	--	--	--	--	--	--	--	--	--	--	--	--	--	--	--	--	--	--	--	--	--	--	--	--	--	--	--	--	--	--	--	--	--	--	--	--	--	--	--	--	--	--	--	--	--	--	--	--	--	--	--	--	--	--	--	--	--	--	--	--	--	--	--	--	--	--	--	--	--	--	--	--	--	--	--	--	--	--	--	--	--	--	--	--	--	--	--	--	--	--	--	--	--	--	--	--	--	--	--	--	--	--	--	--	--	--	--	--	--	--	--	--	--	--	--	--	--	--	--	--	--	--	--	--	--	--	--	--	--	--	--	--	--	--	--	--	--	--	--	--	--	--	--	--	--	--	--	--	--	--	--	--	--	--	--	--	--	--	--	--	--	--	--	--	--	--	--	--	--	--	--	--	--	--	--	--	--	--	--	--	--	--	--	--	--	--	--	--	--	--	--	--	--	--	--	--	--	--	--	--	--	--	--	--	--	--	--	--	--	--	--	--	--	--	--	--	--	--	--	--	--	--	--	--	--	--	--	--	--	--	--	--	--	--	--	--	--	--	--	--	--	--	--	--	--	--	--	--	--	--	--	--	--	--	--	--	--	--	--	--	--	--	--	--	--	--	--	--	--	--	--	--	--	--	--	--	--	--	--	--	--	--	--	--	--	--	--	--	--	--	--	--	--	--	--	--	--	--	--	--	--	--	--	--	--	--	--	--	--	--	--	--	--	--	--	--	--	--	--	--	--	--	--	--	--	--	--	--	--	--	--	--	--	--	--	--	--	--	--	--	--	--	--	--	--	--	--	--	--	--	--	--	--	--	--	--	--	--	--	--	--	--	--	--	--	--	--	--	--	--	--	--	--	--	--	--	--	--	--	--	--	--	--	--	--	--	--	--	--	--	--	--	--	--	--	--	--	--	----

← BAGRAKOT

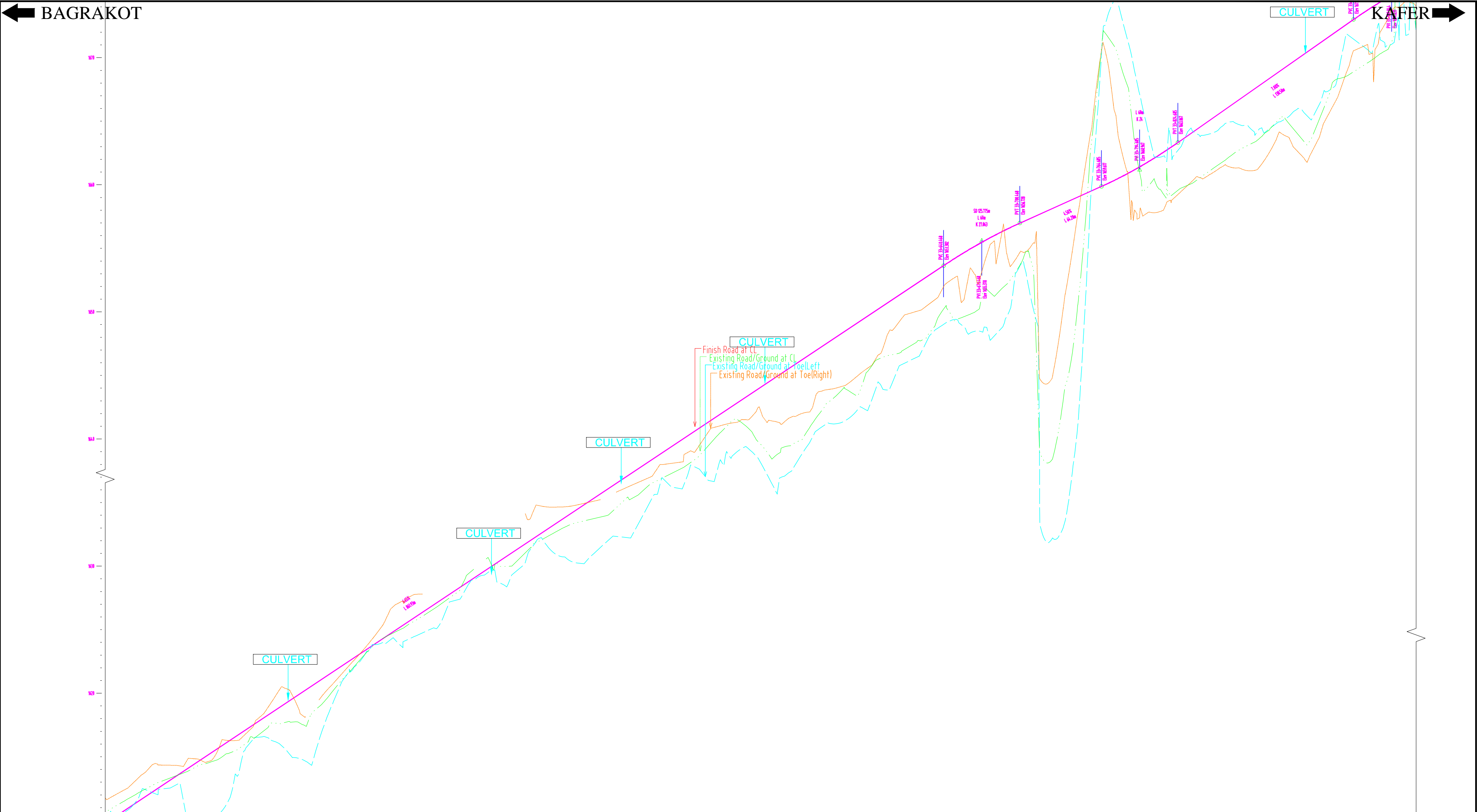
KAFER →



			Client :			Project :			DATE : Jan-2018		Revision R0		PACKAGE-IVd	
			NATIONAL HIGHWAYS & INFRASTRUCTURE DEVELOPMENT CORPORATION LIMITED (Ministry of Road Transport & Highways)			Consultancy for Preparation of Feasibility Report cum Preliminary Design for Alternative Highway to Gangtok in Sikkim via Bagrakot-Chuikhim-Nimbong- Kafer-Bakhim-Algarah-Rhenok in the State of West Bengal and From Rhenok-Rorathang-Pakyong along with Spur From Aritar-Rolep-Menla in the State of Sikkim			DESIGNED BY	DRAWN BY	CHECKED BY	APPROVED BY	PART OF BAGRAKOT To KAFER PLAN & PROFILE (PROFILE Km 32+000 To Km 33+000)	
									SCALE:-		H :- 1:2000 V :- 1:200		Dwg. No. :- SAICPL-SESPL/NHDC/WB-SKM/ P&P/07a	
											For A2 Paper Size			
01	Jan 2018	Due to Vertical Profile Revised												
REV	DATE	DESCRIPTION OF REVISIONS			INITIALS									

← BAGRAKOT

KAFER →



Datum 1610.0

PROPOSED RD. LVL.	1610.768	1612.104	1613.434	1614.764	1616.094	1617.424	1618.754	1620.084	1621.414	1622.744	1624.074	1625.404	1626.734	1628.064	1629.394	1630.724	1632.054	1633.384	1634.714	1636.044	1637.374	1638.704	1640.034	1641.364	1642.694	1644.024	1645.354	1646.684	1648.014	1649.344	1650.674	1652.004	1653.334	1654.664	1655.994	1657.324	1658.654	1659.984	1661.314	1662.644	1663.974	1665.304	1666.634	1667.964	1669.294	1670.624	1671.954	1673.284	1674.614	1675.944	
EXISTING GROUND LVL.	1611.490	1612.587	1613.373	1614.198	1615.082	1616.331	1617.356	1617.346	1619.904	1622.208	1624.101	1625.179	1626.409	1627.863	1629.394	1630.741	1631.609	1632.685	1633.359	1634.059	1635.316	1636.710	1637.786	1639.726	1641.160	1638.938	1639.221	1641.368	1643.347	1644.998	1646.379	1647.462	1649.313	1649.313	1651.005	1653.344	1657.973	1658.524	1659.959	1660.959	1661.441	1662.961	1663.331	1664.446	1663.621	1665.903	1668.448	1669.752	1672.559	1673.819	1675.451
HORIZONTAL ALIGNMENT																																																			
VERTICAL ALIGNMENT																																																			
SUPERELEVATION																																																			
CHANNAGE/STATION	33+000	33+020	33+040	33+060	33+080	33+100	33+120	33+140	33+160	33+180	33+200	33+220	33+240	33+260	33+280	33+300	33+320	33+340	33+360	33+380	33+400	33+420	33+440	33+460	33+480	33+500	33+520	33+540	33+560	33+580	33+600	33+620	33+640	33+660	33+680	33+700	33+720	33+740	33+760	33+780	33+800	33+820	33+840	33+860	33+880	33+900	33+920	33+940	33+960	33+980	34+000

			Client :			Project :			DATE : Jan-2018		Revision R0		PACKAGE-IVd	
			NATIONAL HIGHWAYS & INFRASTRUCTURE DEVELOPMENT CORPORATION LIMITED (Ministry of Road Transport & Highways)			Consultancy for Preparation of Feasibility Report cum Preliminary Design for Alternative Highway to Gangtok in Sikkim via Bagrakot-Chuikhim-Nimbong-Kafer-Bakhim-Algarah-Rhenok in the State of West Bengal and From Rhenok-Rorathang-Pakyong along with Spur From Aritar-Rolep-Menla in the State of Sikkim			DESIGNED BY	DRAWN BY	CHECKED BY	APPROVED BY	PART OF BAGRAKOT To KAFER PLAN & PROFILE (PROFILE Km 33+000 To Km 34+000)	
									SCALE:-		H :- 1:2000 V :- 1:200		Dwg. No. :-	
											For A2 Paper Size		SAICPL-SESPL/NHIDC/WB-SKM/ P&P/ 08a	
01	Jan 2018	Due to Vertical Profile Revised												
REV	DATE	DESCRIPTION OF REVISIONS			INITIALS									

← BAGRAKOT

KA FER ➡

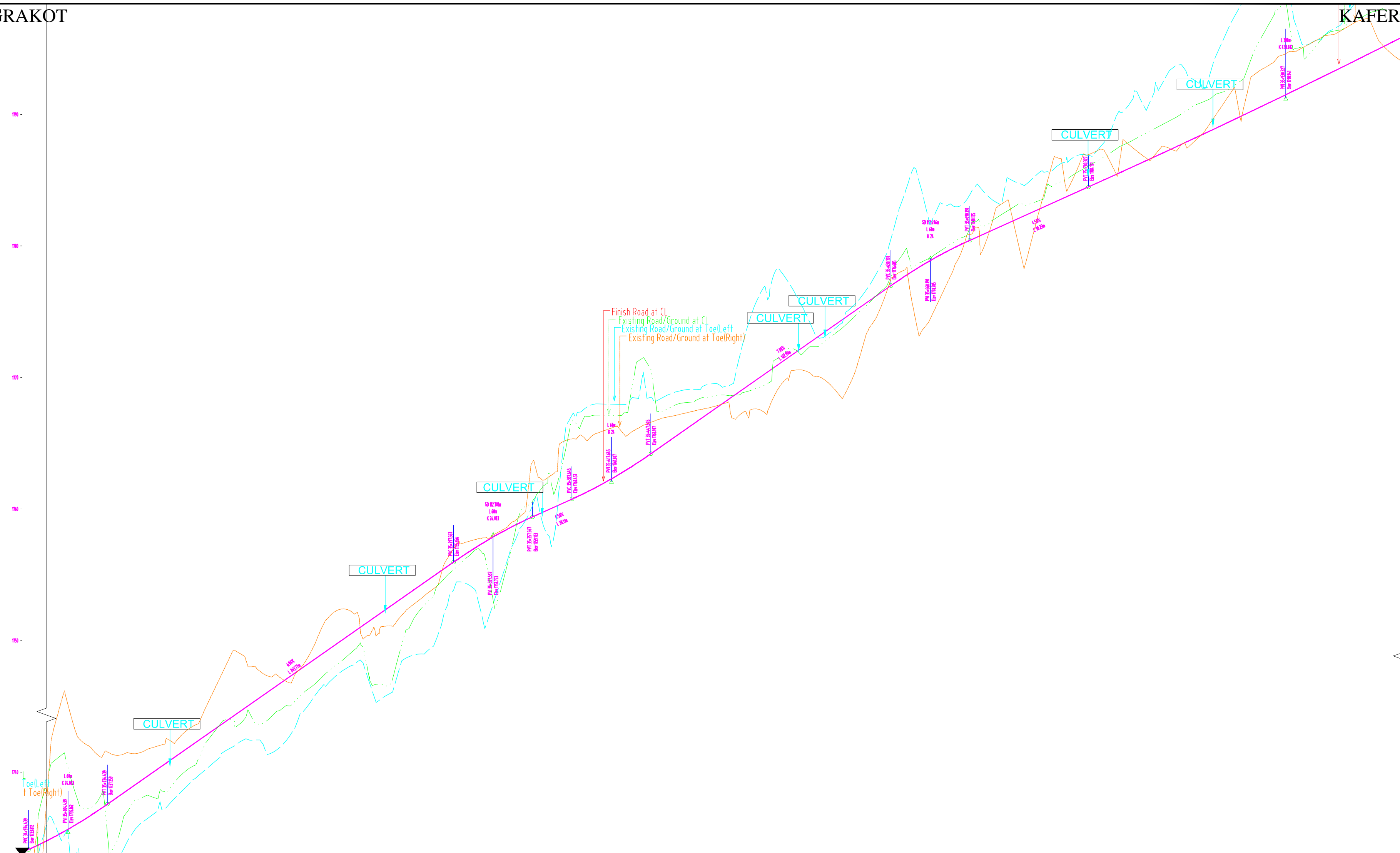
Datum 1668

PROPOSED RD. LVL.	1673.871	1675.051	1676.051	1676.96	1677.86	1678.76	1679.69	1680.78	1682.03	1683.42	1684.82	1686.15	1687.32	1688.31	1689.22	1690.12	1691.02	1691.92	1692.82	1693.72	1694.62	1695.63	1696.81	1698.15	1699.55	1700.95	1702.35	1703.75	1705.15	1706.55	1707.95	1709.35	1710.75	1712.15	1713.55	1714.95	1716.35	1717.75	1719.15	1720.55	1721.95	1723.35	1724.75	1726.15	1727.55	1728.94	1730.21	1731.31	1732.26	1733.16	1734.06	1735.09	
EXISTING GROUND LVL.	1669.752	1675.451	1674.532	1676.650	1683.613	1689.959	1690.324	1688.596	1686.877	1687.203	1679.102	1680.694	1681.389	1683.986	1685.378	1687.774	1689.759	1677.717	1704.871	1703.688	1696.773	1694.786	1695.920	1696.845	1698.392	1697.184	1699.599	1702.35	1701.357	1702.467	1703.808	1705.483	1705.955	1706.886	1708.400	1709.554	1710.444	1709.301	1710.046	1712.045	1713.260	1714.558	1715.707	1717.171	1716.683	1717.827	1720.374	1720.004	1719.928	1726.653	1730.020	1728.472	1741.033
HORIZONTAL ALIGNMENT																																																					
VERTICAL ALIGNMENT																																																					

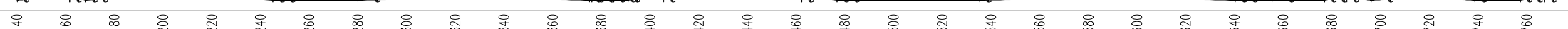
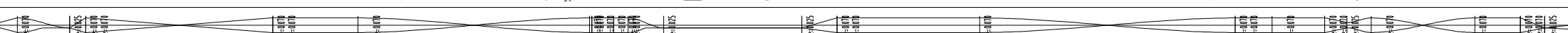

[illegible]

← BAGRAKOT

KAFER



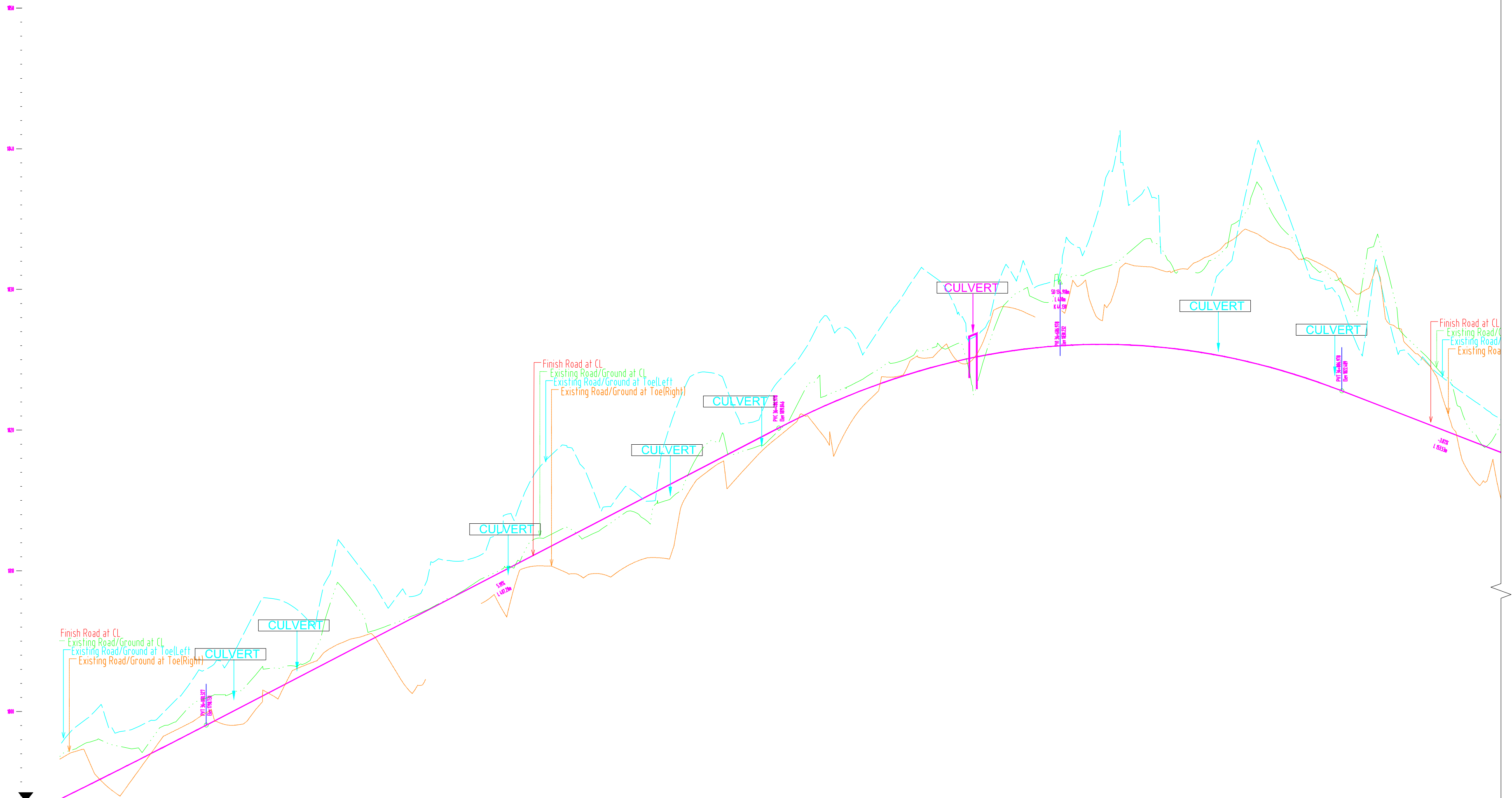
Datum 1734

CHAINAGE/STATION	SUPERELEVATION	VERTICAL ALIGNMENT	HORIZONTAL ALIGNMENT	EXISTING GROUND LVL	PROPOSED RD LVL
35+000				1741.033	1735.04
35+020				1736.916	1736.25
35+040				1734.112	1737.67
35+060				1737.718	1739.04
35+080				1739.188	1740.44
35+100				1740.177	1741.88
35+120				1743.312	1743.2
35+140				1743.974	1744.64
35+160				1744.014	1746.01
35+180				1746.411	1747.7
35+200				1747.153	1748.83
35+220				1748.800	1750.22
35+240				1746.389	1751.6
35+260				1750.032	1753.02
35+280				1752.842	1754.44
35+300				1755.306	1755.82
35+320				1756.317	1757.11
35+340				1756.032	1758.22
35+360				1760.653	1759.2
35+380				1762.967	1760.1
35+400				1766.742	1761.04
35+420				1766.823	1762.1
35+440				1771.083	1763.36
35+460				1767.304	1764.77
35+480				1767.833	1766.11
35+500				1768.359	1767.55
35+520				1768.615	1768.99
35+540				1770.258	1770.35
35+560				1771.620	1771.77
35+580				1772.452	1773.11
35+600				1774.099	1774.51
35+620				1776.036	1775.91
35+640				1779.210	1777.35
35+660				1778.782	1778.54
35+680				1780.128	1779.65
35+700				1781.186	1780.51
35+720				1782.446	1781.41
35+740				1783.051	1782.3
35+760				1784.619	1783.2
35+780				1785.759	1784.11
35+800				1786.983	1785.0
35+820				1788.065	1785.94
35+840				1788.120	1786.9
35+860				1790.342	1787.85
35+880				1791.332	1788.7
35+900				1792.844	1789.74
35+920				1797.021	1790.71
35+940				1794.762	1791.6
35+960				1795.739	1792.64
35+980				1796.795	1793.6
36+000				1797.604	1794.61
36+020				1792.202	1795.6

[illegible]

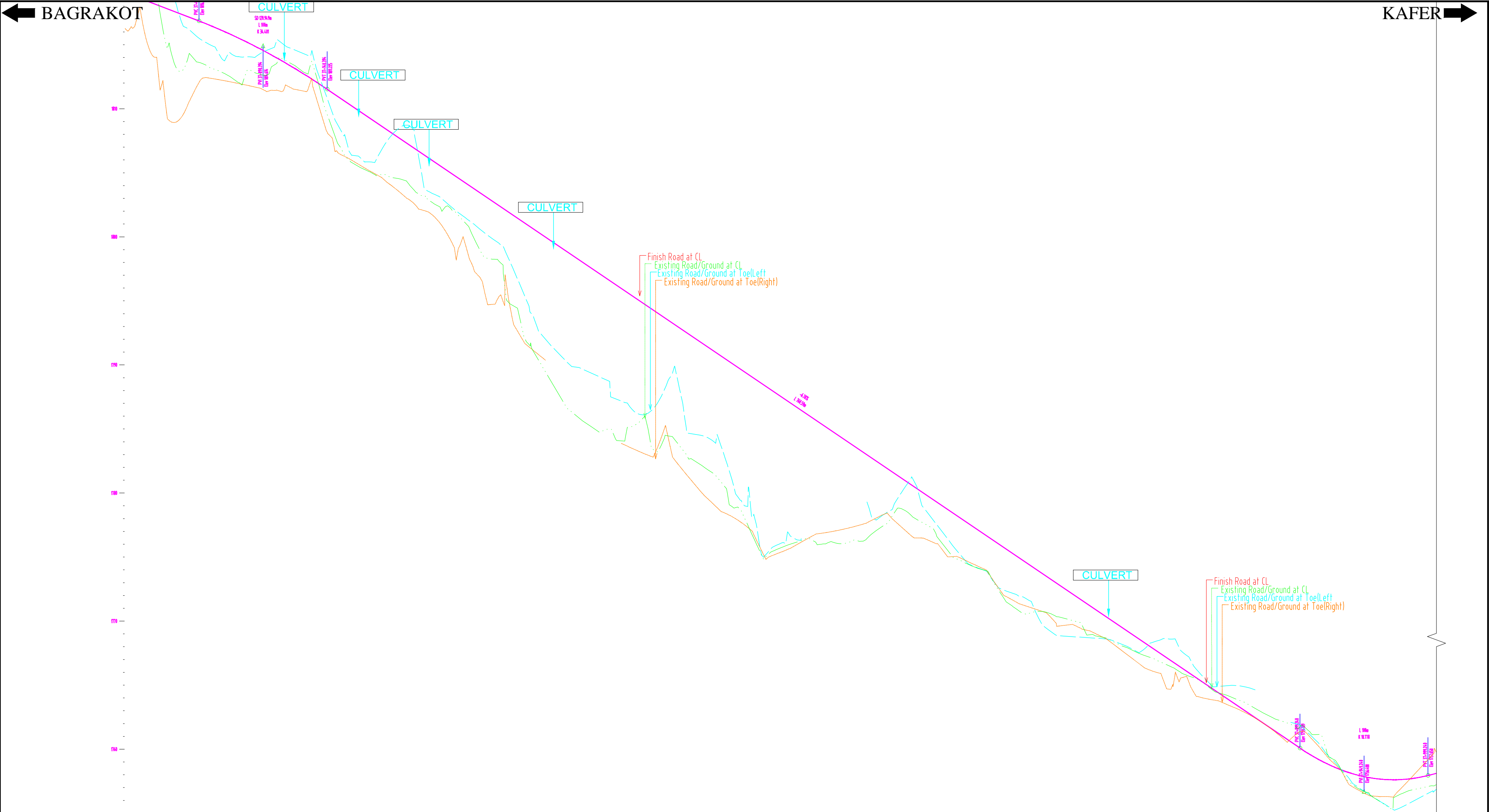
← BAGRAKOT

KAFER →



Datum 1794	1793.55	1794.61	1795.64	1796.65	1797.61	1798.71	1799.75	1800.75	1801.82	1802.86	1803.90	1804.94	1805.96	1807.0	1808.06	1809.09	1810.11	1811.11	1812.22	1813.25	1814.2	1815.31	1816.36	1817.40	1818.44	1819.46	1820.50	1821.41	1822.2	1823.02	1823.66	1824.26	1824.74	1825.11	1825.41	1825.64	1825.76	1825.75	1825.71	1825.51	1825.31	1824.94	1824.51	1824.05	1823.4	1822.75	1821.96	1821.2	1820.41	1819.66	1818.86	1818.11	
EXISTING GROUND LVL	1796.795	1797.604	1797.203	1797.506	1799.106	1800.649	1801.060	1802.846	1802.959	1804.508	1806.139	1805.467	1806.209	1807.063	1808.114	1809.316	1810.132	1812.011	1812.626	1812.583	1813.935	1814.476	1815.947	1816.943	1816.132	1818.987	1821.468	1822.124	1822.973	1824.155	1824.864	1825.870	1824.820	1826.887	1829.628	1828.808	1830.708	1831.323	1832.697	1832.434	1832.164	1835.366	1834.667	1831.868	1830.431	1829.171	1830.810	1825.612	1823.557	1819.539	1818.86		
HORIZONTAL ALIGNMENT	L 17.64 R 75.00																																																				
VERTICAL ALIGNMENT	L 18.65 S 5.5%																																																				
SUPERELEVATION	L 18.65 S 5.5%																																																				
CHANNAGE/STATION	35+980	36+000	36+120	36+140	36+160	36+180	36+200	36+220	36+240	36+260	36+280	36+300	36+320	36+340	36+360	36+380	36+400	36+420	36+440	36+460	36+480	36+500	36+520	36+540	36+560	36+580	36+600	36+620	36+640	36+660	36+680	36+700	36+720	36+740	36+760	36+780	36+800	36+820	36+840	36+860	36+880	36+900	36+920	36+940	36+960	36+980	37+000						

			Client :			Project :			DATE : Jan-2018		Revision R0		PACKAGE-Ivd	
			NATIONAL HIGHWAYS & INFRASTRUCTURE DEVELOPMENT CORPORATION LIMITED (Ministry of Road Transport & Highways)			Consultancy for Preparation of Feasibility Report cum Preliminary Design for Alternative Highway to Gangtok in Sikkim via Bagrakot-Chuikhim-Nimbong-Kafer-Bakhim-Algarah-Rhenok in the State of West Bengal and From Rhenok-Rorathang-Pakyong along with Spur From Aritar-Rolep-Menla in the State of Sikkim			DESIGNED BY	DRAWN BY	CHECKED BY	APPROVED BY	PART OF BAGRAKOT To KAFER PLAN & PROFILE (PROFILE Km 36+000 To Km 37+000)	
01	Jan 2018	Due to Vertical Profile Revised							SCALE:-		H :- 1:2000 V :- 1:200		Dwg. No. :-	
REV	DATE	DESCRIPTION OF REVISIONS									For A2 Paper Size		SAICPL-SESPL/NHIDC/WB-SKM/ P&P/ 11a	

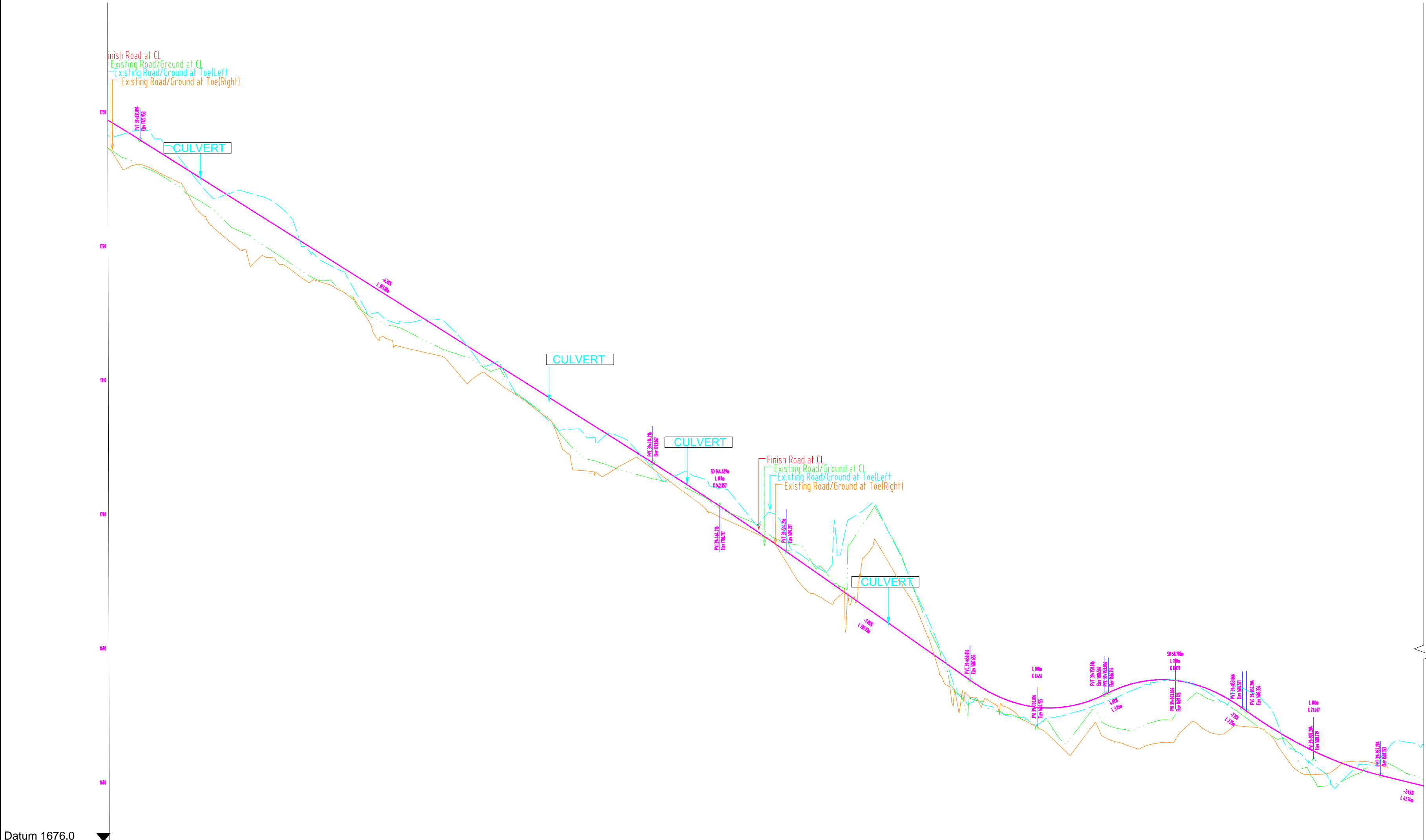


Datum 1754			
PROPOSED RD. LVL.	1818.11	1817.33	1816.54
EXISTING GROUND LVL.	1820.128	1813.602	1813.333
HORIZONTAL ALIGNMENT	L 3.00 R 75.00	L 53.96 R 75.00	L 66.44 R 75.00
VERTICAL ALIGNMENT	L 100.00 R 150.00	L 100.00 R 150.00	L 100.00 R 150.00
SUPERELEVATION	SPUR	SPUR	SPUR
CHAINAGE/STATION	37+000	37+020	37+040

Client :		Project :		DATE : Jan-2018		Revision R0		PACKAGE-IVd	
NATIONAL HIGHWAYS & INFRASTRUCTURE DEVELOPMENT CORPORATION LIMITED		Consultancy for Preparation of Feasibility Report cum Preliminary Design for Alternative Highway to Gangtok in Sikkim via Bagrakot-Chuikhim-Nimbong-Kafer-Bakhim-Algarah-Rhenok in the State of West Bengal and From Rhenok-Rorathang-Pakyong along with Spur From Aritar-Rolep-Menla in the State of Sikkim		DESIGNED BY P.S.		DRAWN BY Naresh		CHECKED BY P.S.	
01 Jan 2018		Due to Vertical Profile Revised		APPROVED BY L.A.Z.		PART OF BAGRAKOT To KAFER		PLAN & PROFILE	
REV		DATE		DESCRIPTION OF REVISIONS		INITIALS		Dwg. No. :-	
								SAICPL-SESPL/NHIDC/WB-SKM/ P&P/12a	

← BAGRAKOT

KAFER →

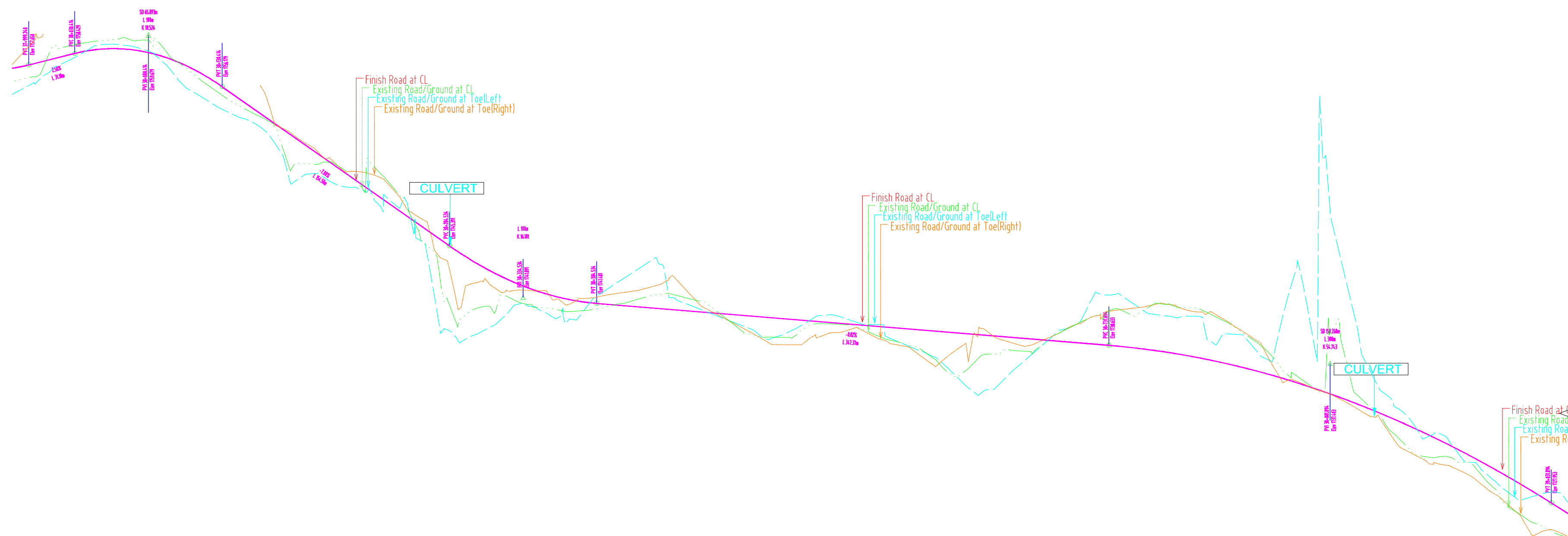


Datum 1676.0

PROPOSED RD LVL.	1729.886	1728.688	1727.441	1726.181	1724.921	1723.661	1722.401	1721.141	1719.881	1718.621	1717.361	1716.101	1714.841	1713.581	1712.321	1711.061	1709.801	1708.541	1707.281	1706.021	1704.761	1703.501	1702.241	1700.981	1699.571	1698.201	1696.811	1695.411	1694.011	1692.611	1691.211	1689.811	1688.411	1687.061	1685.111	1683.641	1682.641	1681.111	1679.599									
EXISTING GROUND LVL.	1727.949	1726.604	1725.703	1724.497	1723.174	1721.429	1720.342	1719.026	1717.704	1716.900	1715.028	1714.078	1713.198	1712.246	1711.535	1710.908	1708.516	1706.809	1704.438	1703.721	1703.063	1702.560	1701.955	1700.718	1699.796	1698.605	1697.777	1696.084	1694.681	1693.211	1691.858	1691.558	1689.811	1688.411	1687.061	1685.099	1684.801	1683.075	1681.178	1679.599								
HORIZONTAL ALIGNMENT																																																

← BAGRAKOT KA FER →

← BAGRAKOT KA FER →



Datum 1720																																																																																																																																																																																																																																																																																																																																																																																																																																																																																																																																																																																																																																																																																																																																																																																																																																																																																																																																																																																																																																																																						
PROPOSED RD. LVL.	1757.66	1758.16	1758.62	1758.75	1758.50	1757.86	1756.89	1755.50	1754.10	1752.70	1751.30	1749.90	1748.50	1747.10	1745.70	1744.38	1743.29	1742.45	1741.86	1741.52	1741.35	1741.19	1741.02	1740.86	1740.69	1740.53	1740.37	1740.20	1740.04	1739.87	1739.71	1739.55	1739.38	1739.22	1739.05	1738.89	1738.73	1738.56	1738.39	1738.22	1738.05	1737.89	1737.72	1737.56	1737.39	1737.20	1737.02	1736.85	1736.67	1736.49	1736.31	1736.13	1735.95	1735.77	1735.59	1735.41	1735.23	1735.05	1734.87	1734.69	1734.51	1734.33	1734.15	1733.97	1733.79	1733.61	1733.43	1733.25	1733.07	1732.89	1732.71	1732.53	1732.35	1732.17	1731.99	1731.81	1731.63	1731.45	1731.27	1731.09	1730.91	1730.73	1730.55	1730.37	1730.19	1730.01	1729.83	1729.65	1729.47	1729.29	1729.11	1728.93	1728.75	1728.57	1728.39	1728.21	1728.03	1727.85	1727.67	1727.49	1727.31	1727.13	1726.95	1726.77	1726.59	1726.41	1726.23	1726.05	1725.87	1725.69	1725.51	1725.33	1725.15	1724.97	1724.79	1724.61	1724.43	1724.25	1724.07	1723.89	1723.71	1723.53	1723.35	1723.17	1722.99	1722.81	1722.63	1722.45	1722.27	1722.09	1721.91	1721.73	1721.55	1721.37	1721.19	1721.01	1720.83	1720.65	1720.47	1720.29	1720.11	1719.93	1719.75	1719.57	1719.39	1719.21	1719.03	1718.85	1718.67	1718.49	1718.31	1718.13	1717.95	1717.77	1717.59	1717.41	1717.23	1717.05	1716.87	1716.69	1716.51	1716.33	1716.15	1715.97	1715.79	1715.61	1715.43	1715.25	1715.07	1714.89	1714.71	1714.53	1714.35	1714.17	1713.99	1713.81	1713.63	1713.45	1713.27	1713.09	1712.91	1712.73	1712.55	1712.37	1712.19	1712.01	1711.83	1711.65	1711.47	1711.29	1711.11	1710.93	1710.75	1710.57	1710.39	1710.21	1710.03	1709.85	1709.67	1709.49	1709.31	1709.13	1708.95	1708.77	1708.59	1708.41	1708.23	1708.05	1707.87	1707.69	1707.51	1707.33	1707.15	1706.97	1706.79	1706.61	1706.43	1706.25	1706.07	1705.89	1705.71	1705.53	1705.35	1705.17	1704.99	1704.81	1704.63	1704.45	1704.27	1704.09	1703.91	1703.73	1703.55	1703.37	1703.19	1703.01	1702.83	1702.65	1702.47	1702.29	1702.11	1701.93	1701.75	1701.57	1701.39	1701.21	1701.03	1700.85	1700.67	1700.49	1700.31	1700.13	1699.95	1699.77	1699.59	1699.41	1699.23	1699.05	1698.87	1698.69	1698.51	1698.33	1698.15	1697.97	1697.79	1697.61	1697.43	1697.25	1697.07	1696.89	1696.71	1696.53	1696.35	1696.17	1695.99	1695.81	1695.63	1695.45	1695.27	1695.09	1694.91	1694.73	1694.55	1694.37	1694.19	1694.01	1693.83	1693.65	1693.47	1693.29	1693.11	1692.93	1692.75	1692.57	1692.39	1692.21	1692.03	1691.85	1691.67	1691.49	1691.31	1691.13	1690.95	1690.77	1690.59	1690.41	1690.23	1690.05	1689.87	1689.69	1689.51	1689.33	1689.15	1688.97	1688.79	1688.61	1688.43	1688.25	1688.07	1687.89	1687.71	1687.53	1687.35	1687.17	1686.99	1686.81	1686.63	1686.45	1686.27	1686.09	1685.91	1685.73	1685.55	1685.37	1685.19	1685.01	1684.83	1684.65	1684.47	1684.29	1684.11	1683.93	1683.75	1683.57	1683.39	1683.21	1683.03	1682.85	1682.67	1682.49	1682.31	1682.13	1681.95	1681.77	1681.59	1681.41	1681.23	1681.05	1680.87	1680.69	1680.51	1680.33	1680.15	1680.00	1679.85	1679.70	1679.55	1679.40	1679.25	1679.10	1678.95	1678.80	1678.65	1678.50	1678.35	1678.20	1678.05	1677.90	1677.75	1677.60	1677.45	1677.30	1677.15	1677.00	1676.85	1676.70	1676.55	1676.40	1676.25	1676.10	1675.95	1675.80	1675.65	1675.50	1675.35	1675.20	1675.05	1674.90	1674.75	1674.60	1674.45	1674.30	1674.15	1674.00	1673.85	1673.70	1673.55	1673.40	1673.25	1673.10	1672.95	1672.80	1672.65	1672.50	1672.35	1672.20	1672.05	1671.90	1671.75	1671.60	1671.45	1671.30	1671.15	1671.00	1670.85	1670.70	1670.55	1670.40	1670.25	1670.10	1670.00	1669.85	1669.70	1669.55	1669.40	1669.25	1669.10	1669.00	1668.85	1668.70	1668.55	1668.40	1668.25	1668.10	1668.00	1667.85	1667.70	1667.55	1667.40	1667.25	1667.10	1667.00	1666.85	1666.70	1666.55	1666.40	1666.25	1666.10	1666.00	1665.85	1665.70	1665.55	1665.40	1665.25	1665.10	1665.00	1664.85	1664.70	1664.55	1664.40	1664.25	1664.10	1664.00	1663.85	1663.70	1663.55	1663.40	1663.25	1663.10	1663.00	1662.85	1662.70	1662.55	1662.40	1662.25	1662.10	1662.00	1661.85	1661.70	1661.55	1661.40	1661.25	1661.10	1661.00	1660.85	1660.70	1660.55	1660.40	1660.25	1660.10	1660.00	1659.85	1659.70	1659.55	1659.40	1659.25	1659.10	1659.00	1658.85	1658.70	1658.55	1658.40	1658.25	1658.10	1658.00	1657.85	1657.70	1657.55	1657.40	1657.25	1657.10	1657.00	1656.85	1656.70	1656.55	1656.40	1656.25	1656.10	1656.00	1655.85	1655.70	1655.55	1655.40	1655.25	1655.10	1655.00	1654.85	1654.70	1654.55	1654.40	1654.25	1654.10	1654.00	1653.85	1653.70	1653.55	1653.40	1653.25	1653.10	1653.00	1652.85	1652.70	1652.55	1652.40	1652.25	1652.10	1652.00	1651.85	1651.70	1651.55	1651.40	1651.25	1651.10	1651.00	1650.85	1650.70	1650.55	1650.40	1650.25	1650.10	1650.00	1649.85	1649.70	1649.55	1649.40	1649.25	1649.10	1649.00	1648.85	1648.70	1648.55	1648.40	1648.25	1648.10	1648.00	1647.85	1647.70	1647.55	1647.40	1647.25	1647.10	1647.00	1646.85	1646.70	1646.55	1646.40	1646.25	1646.10	1646.00	1645.85	1645.70	1645.55	1645.40	1645.25	1645.10	1645.00	1644.85	1644.70	1644.55	1644.40	1644.25	1644.10	1644.00	1643.85	1643.70	1643.55	1643.40	1643.25	1643.10	1643.00	1642.85	1642.70	1642.55	1642.40	1642.25	1642.10	1642.00	1641.85	1641.70	1641.55	1641.40	1641.25	1641.10	1641.00	1640.85	1640.70	1640.55	1640.40	1640.25	1640.10	1640.00	1639.85	1639.70	1639.55	1639.40	1639.25	1639.10	1639.00	1638.85	1638.70	1638.55	1638.40	1638.25	1638.10	1638.00	1637.85	1637.70	1637.55	1637.40	1637.25	1637.10	1637.00	1636.85	1636.70	1636.55	1636.40	1636.25	1636.10	1636.00	1635.85	1635.70	1635.55	1635.40	1635.25	1635.10	1635.00	1634.85	1634.70	1634.55	1634.40	1634.25	1634.10	1634.00	1633.85	1633.70	1633.55	1633.40	1633.25	1633.10	1633.00	1632.85	1632.70	1632.55	1632.40	1632.25	1632.10	1632.00	1631.85	1631.70	1631.55	1631.40	1631.25	1631.10	1631.00	1630.85	1630.70	1630.55	1630.40	1630.25	1630.10	1630.00	1629.85	1629.70	1629.55	1629.40	1629.25	1629.10	1629.00	1628.85	1628.70	1628.55	1628.40	1628.25	1628.10	1628.00	1627.85	1627.70	1627.55	1627.40	1627.25	1627.10	1627.00	1626.85	1626.70	1626.55	1626.40	1626.25	1626.10	1626.00	1625.85	1625.70	1625.55	1625.40	1625.25	1625.10	1625.00	1624.85	1624.70	1624.55	1624.40	1624.25	1624.10	1624.00	1623.85	1623.70	1623.55	1623.40	1623.25	1623.10	1623.00	1622.85	1622.70	1622.55	1622.40	1622.25	1622.10	1622.00	1621.85	1621.70	1621.55	1621.40	1621.25	1621.10	1621.00	1620.85	1620.70	1620.55	1620.40	1620.25	1620.10	1620.00	1619.85	1619.70	1619.55	1619.40	1619.25	1619.10	1619.00	1618.85	1618.70	1618.55	1618.40	1618.25	1618.10	1618.00	1617.85	1617.70	1617.55	1617.40	1617.25	1617.10	1617.00	1616.85	1616.70	1616.55	1616.40	1616.25	1616.10	1616.00	1615.85	1615.70	1615.55	1615.40	1615.25	1615.10	1615.00	1614.85	1614.70	1614.55	1614.40	1614.25	1614.10	1614.00	1613.85	1613.70	1613.55	1613.40	1613.25	1613.10	1613.00	1612.85	1612.70	1612.55	1612.40	1612.25	1612.10	1612.00	1611.85	1611.70	1611.55	1611.40	1611.25	1611.10	1611.00	1610.85	1610.70	1610.55	1610.40	1610.25	1610.10	1610.00	1609.85	1609.70	1609.55	1609.40	1609.25	1609.10	1609.00	1608.85	1608.70	1608.55	1608.40	1608.25	1608.10	1608.00	1607.85	1607.70	1607.55	1607.40	1607.25	1607.10	1607.00	1606.85	1606.70	1606.55	1606.40	1606.25	1606.10	1606.00	1605.85	1605.70	1605.55	1605.40	1605.25	1605.10	1605.00	1604.85	1604.70	1604.55	1604.40	1604.25	1604.10	1604.00	1603.85	1603.70	1603.55	1603.40	1603.25	1603.10	1603.00	1602.85	1602.70	1602.55	1602.40	1602.25	1602.10	1602.00	1601.85	1601.70	1601.55	1601.40	1601.25	1601.10	1601.00	1600.85	1600.70	1600.55	1600.40	1600.25	1600.10	1600.00	1599.85	1599.70	1599.55	1599.40	1599.25	1599.10	1599.00	1598.85	1598.70	1598.55	1598.40	1598.25	1598.10	1598.00	1597.85	1597.70	1597.55	1597.40	1597.25	1597.10	1597.00	1596.85	1596.70	1596.55	1596.40	1596.25	1596.10	1596.00	1595.85	1595.70	1595.55	1595.40	1595.25	1595.10	1595.00	1594.85	1594.70	1594.55	1594.40	1594.25	1594.10	1594.00	1593.85	1593.70	1593.55	1593.40	1593.25	1593.10	1593.00	1592.85	1592.70	1592.55	1592.40	1592.25	1592.10	1592.00	1591.85	1591.70	1591.55	1591.40	1591.25	1591.10	1591.00	1590.85	1590.70	1590.55	1590.40	1590.25	1590.10	1590.00	1589.85	1589.70	1589.55	1589.40	1589.25	1589.10	1589.00	1588.85	1588.70	1588.55	1588.40	1588.25	1588.10	1588.00	1587.85	1587.70	1587.55	1587.40	1587.25	1587.10	1587.00	1586.85	1586.70	1586.55	1586.40	1586.25	1586.10	1586.00	1585.85	1585.70	1585.55	1585.40	1585.25	1585.10	1585.00	1584.85	1584.70	1584.55	

[illegible]